



A collection of educational icons is arranged around the central logo. The icons include a blue atom symbol, a yellow pencil, a blue globe, an open book, and a blue flask with yellow liquid. The central logo features a red square with a white stylized figure of three people, with the text "salesians MARIA AUXILIADORA ESCOLES" below it. At the bottom of this section is a large, stylized illustration of an open book.

**MOLT MÉS
QUE UNA ESCOLA**

Qui som

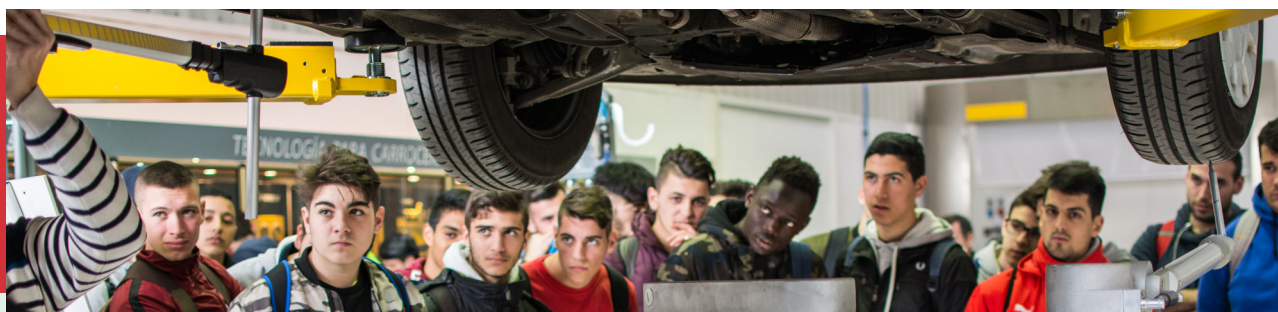


IDENTITAT

Els **Salesians** som una congregació religiosa catòlica internacional fundada per **San Juan Bosco** a Itàlia al segle XIX i dedicada al servei dels joves, especialment **als més pobres i necessitats**.

Convençuts de que la formació integral dels joves és la millor eina per a un autèntic desenvolupament dels pobles, els **Salesians de Don Bosco** generem una ampla xarxa de centres educatius en tot el món, que abasten tan l'educació formal como no formal:

- **Escolarització** des de les edats més primerenques fins a la Formació Professional i centres universitaris
- **Instituts** educatius i terapèutics
- **Comunitats** d'acollida per a nois del carrer i joves en situació de risc
- **Protecció** i defensa contra l'abús de menors
- **Programes** d'intervenció humanitària per als joves que vivien en camps de refugiats, desplaçats
- **Centres** d'acollida per a immigrants.





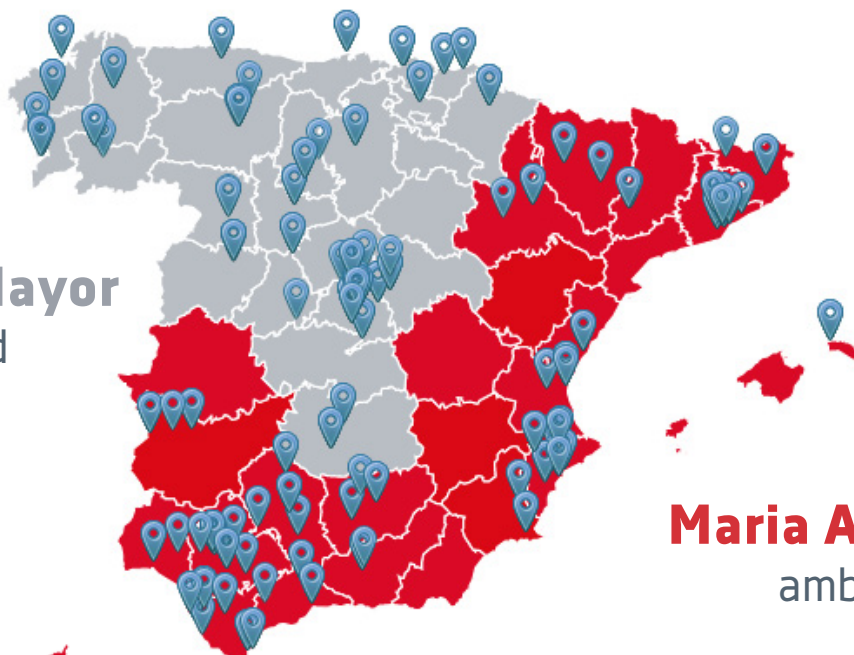
Tenint present que en una mateixa obra salesiana solen conviure diferents tipus d'activitat, els **Salesians de Don Bosco** comptem en tot el món amb:

- Presents en **132 països** de tot el món
- Més **d'un milió** d'alumnes
- Més de **100.000** educadors
- **3300 Escoles** i Centres Formatius
- **1900** Centres juvenils
- **2200** Parròquies
- **800** Centres de promoció social



Els Salesians a Espanya

Inspeccoria
Santiago el Mayor
amb seu a Madrid



Inspeccoria
Maria Auxiliadora
amb seu a Sevilla



96

Escoles

53

Escoles
FP

130

Centres
Juenils

110

Centres de
Promoció
social



180.000

Destinatariis



12.300

Educadors

La Inspectoria Salesiana Maria Auxiliadora

“
EL Sistema Preventiu de Don Bosco, el nostre major TRESOR
”



50.500
alumnes

3.500
professors

685
persones
d'administració
i serveis

Aposta per l'FP
Dual


Batxillerat
Internacional i
Batxillerat Dual


Aposta pel
Plurilingüisme


Àmplia i diversa
oferta
d'extraescolars

Alta
ocupabilitat

Missió, Visió i Valors

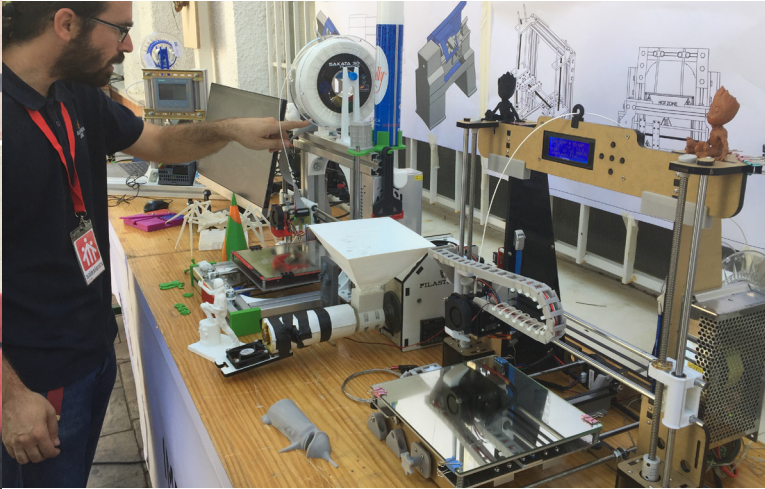
 Les escoles de la Inspectoria Salesiana María Auxiliadora tenen com a missió oferir una educació integral de qualitat, basada en els valors de l'Evangelí i el sistema educatiu de Don Bosco. Són **obertes, inclusives i populars**, compromeses en la milloria contínua i el desenvolupament del seu entorn.

 Són escoles en les quals el **desenvolupament integral de les persones** és el centre de tota la seva acció, optant per la inclusió. Presten especial atenció al desenvolupament de les competències físiques, cognitives, afectives i espirituals, des de programes i metodologies actives.

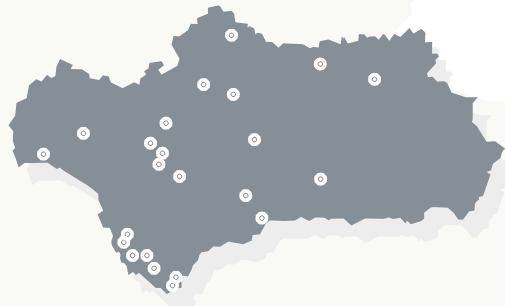
 Segueixen el **Sistema Preventiu de Don Bosco** com model d'educació i de relacions dins de la Comunitat Educatiu-Pastoral. Fan opció pel protagonisme juvenil, la cultura de l'esforç, la continua actualització pedagògica pastoral, la solidaritat i la sostenibilitat, així com pels valors propis de l'Evangelí.



Les Nostres Escoles en dades

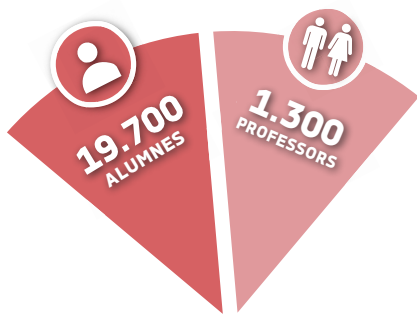


INFANTIL		PRIMÀRIA		
ALUMNES 6.700	PROFESSORS 375	ALUMNES 17.000	PROFESSORS 1.000	
EDUCACIÓ SECUNDÀRIA OBLIGATÒRIA		BATXILLERAT		
ALUMNES 14.500	PROFESSORS 1.300	ALUMNES 5.000	PROFESSORS 600	
FORMACIÓ PROFESSIONAL				
GRAU MIG 110	GRAU SUPERIOR 40	FP BÀSICA 37	ALUMNES 8.300	PROFESSORS 1.000



ANDALUSIA

Alcalá de Guadaíra, Algeciras, Antequera, Cádiz, Campano, Carmona, Córdoba, Granada, Jerez Lora Tamayo, Jerez Torres Silva, La Línea de la Concepción, La Palma del Condado, Linares, Málaga, Montilla, Morón, Palma del Río, Pozoblanco, Rota, San José del Valle, Sevilla Trinidad, Sevilla Triana, Úbeda, Utrera



2.400 en Educació Infantil
6.400 en Educació Primària
5.250 en ESO
1.850 en BTO
2.080 en CFGM
1.100 en CFGS
660 en FPB



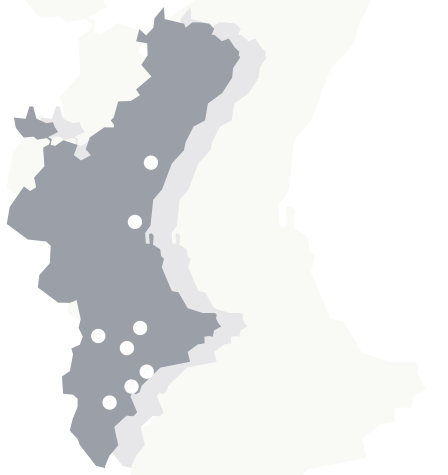
CATALUNYA

Badalona, Barcelona Horta, Barcelona Rocafort, Barcelona Sarrià, Mataró, Ripoll, Sabadell, Sant Boi de Llob., Sant Vicenç dels Horts, Terrassa



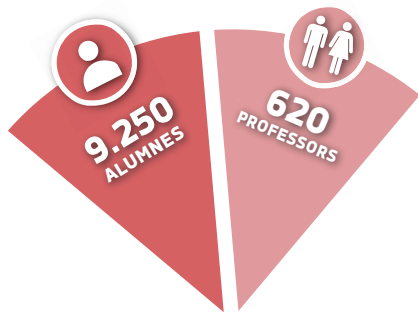
950 en Educació Infantil
2.300 en Educació Primària
2.850 en ESO
1000 en BTO
1250 en CFGM
700 en CFGS
100 en PFI



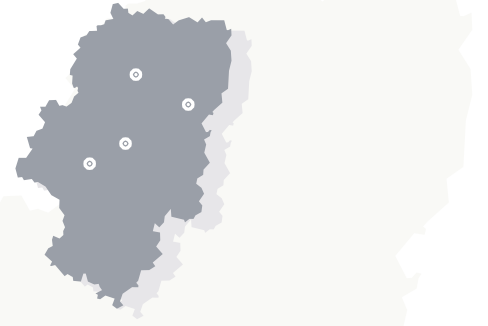


COMUNITAT VALENCIANA

Borriana, València Sant Antoni Abat,
València Sant Joan Bosco, Alcoi Joan XXIII,
Alcoi Sant Vicenç Ferrer, Ibi, Villena,
El Campello, Alacant, Elx

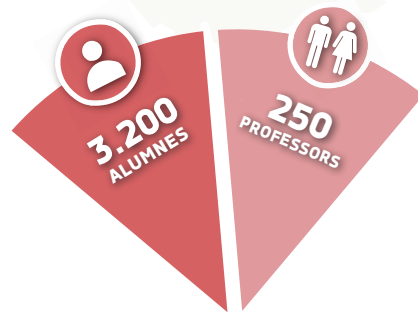


1.500 en Educació Infantil
3.600 en Educació Primària
2.700 en ESO
930 en BTO
300 en CFGM
50 en CFGS
170 en FPB

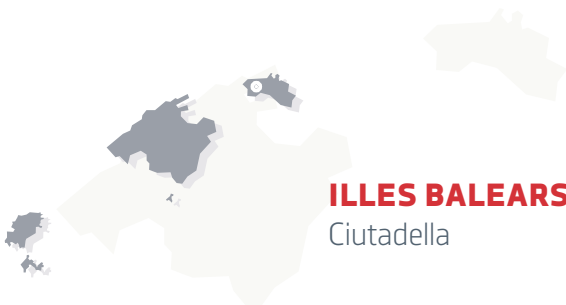


ARAGÓ

Huesca, Monzón, Zaragoza,
La Almunia de Doña Godina

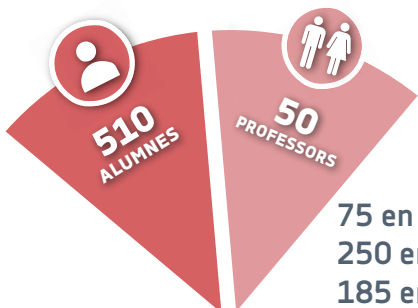


250 en Educació Infantil
615 en Educació Primària
990 en ESO
375 en BTO
420 en CFGM
450 en CFGS
120 en FPB



ILLES BALEARS

Ciutadella



75 en Educació Infantil
250 en Educació Primària
185 en ESO





CANÀRIES

La Orotava, La Cuesta, Las Palmas de Gran Canaria

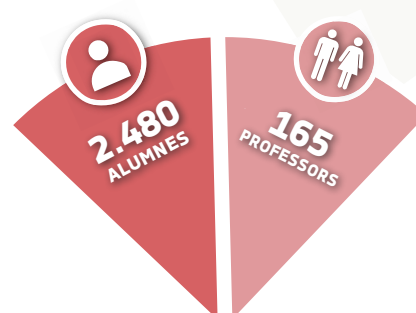


600 en Educació Infantil
1260 en Educació Primària
930 en ESO
290 en BTO
160 en CFGM
107 en CFGS
60 en FPB



REGIÓ DE MÚRCIA

Cabezo de Torres, Cartagena

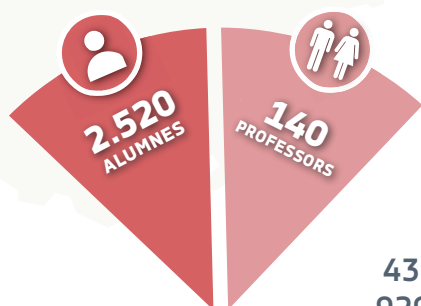


375 en Educació Infantil
820 en Educació Primària
600 en ESO
125 en BTO
300 en CFGM
105 en CFGS
155 en FPB



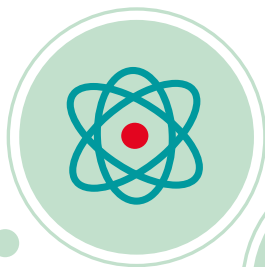
EXTREMADURA

Badajoz, Mérida, Puebla de la Calzada



430 en Educació Infantil
920 en Educació Primària
780 en ESO
390 en BTO







salesians

MARIA AUXILIADORA
ESCOLES

SEU INSPECTORIAL

C/ SALESIANOS 3 A | 41008 SEVILLA | T 954 426 812 | F 954 426 665

SERVEIS INSPECTORIALS

PLAÇA ARTÓS 3 | 08017 BARCELONA | T 932 065 910 | F 932 054 971

C/ SAGUNTO 192 | 46009 VALÈNCIA | T 963 653 296 | F 963 659 702

WWW.SALESIANOS.EDU |  @SALESIANOSSMX |  SALESIANOS SMX |  @SALESIANOSSMX |  SALESIANOSSMX